

テシコン製品の ISO12647-2 対応について

テシコンでは ISO12647-2 認定を取得された企業様や ISO12647-2 を基準に品質管理を行う企業様の為に、分光濃度計スペクトロデンスと自走式分光濃度計スペクトロドライブに ISO12647-2 に対応した測定ファンクションをご用意しています。



スペクトロデンス プレミアム ISO チェック機能



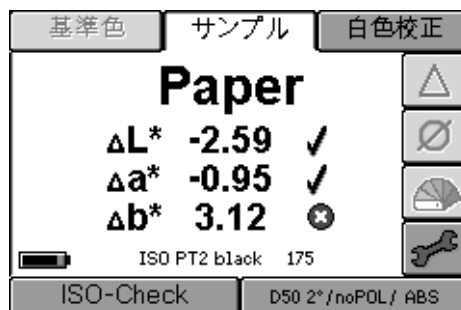
■設定



メニューより下記の設定が可能です。

- 1) ペーパータイプとバックング：PT1 ～ PT5 とブラックまたはホワイトバックング
- 2) 線数：85 線～ 300 線
- 3) ドットゲイン測定のパーセンテージ：5%～ 95%の間5%刻みで2点まで設定可能

■測定 (用紙)



初めに使用する用紙を測定します。

自動的に紙白の ΔE^*_{ab} を表示し、許容範囲内かどうか分かります。

左の場合、 Δb^* が許容範囲を超えている事を表しています。

■測定 (プロセスカラー部)



プロセスカラーのベタ部を測定します。

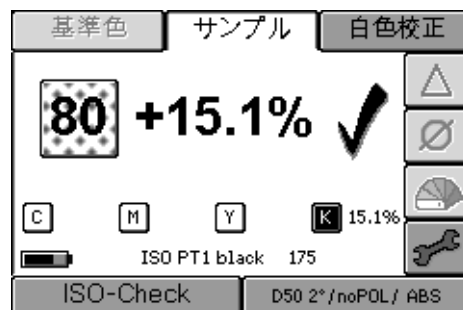
自動的にプロセスカラーの ΔE^*_{ab} を表示し、許容範囲内かどうか分かります。

左の場合、 ΔE^*_{ab} が「5.03」あり許容範囲を超えていますが、ベタ濃度を「0.19 D」高くすると ΔE^*_{ab} が「2.6」に改善できる事を表しています。

スペクトロデンス プレミアム ISO チェック機能



■測定（網%部）



プロセスカラーの網部を測定します。

自動的に網部のドットゲインを表示し、許容範囲内かどうか分かります。

左の場合、ブラックの80%を測定し許容範囲内であることを表しています。

■測定（2次色部）



2次色部（レッド、グリーン、ブルー）を測定します。

自動的に2次色部の ΔE^*_{ab} を表示します。

左の場合、グリーン（C+Y）を測定し ΔE^*_{ab} が「6.4」です。

スペクトロデンス コネクトソフトウェア ISO レポート



TECHKON SpectroDens Connect

ISO-Report

Job name: テクニク日本 ISO 12647-2 テスト Date: 2009年 7月 7日

Remark:

Paper type: ISO PT2 black backing
Dot frequency: 70 l/cm / 175 lpi

dE* -0.65 ✓ da* -0.11 ✓ db* -0.21 ✓

dE* K 2.36 ✓ C 2.30 ✓ M 2.58 ✓ Y 2.78 ✓

75% +12.9% ✓ +13.3% ✓ +13.3% ✓ +15.1% ✓

50% +17.2% ✓ +17.3% ✓ +17.4% ✓ +15.5% ✓

dE* Y 32 Y 42 M 45 1.9% ✓

New measurement Print Load measurement... Save measurement...

ライブラリー

名前	日付
Cyan	2005/02/07
Magenta	2005/02/07
Yellow	2005/02/07
Black	2005/02/07
Red	2005/02/07
Green	2005/02/07
Blue	2005/02/07
Cyan50%	2005/02/07
Magenta50%	2005/02/07
Yellow50%	2005/02/07
Black50%	2005/02/07
Paper White	2005/02/07

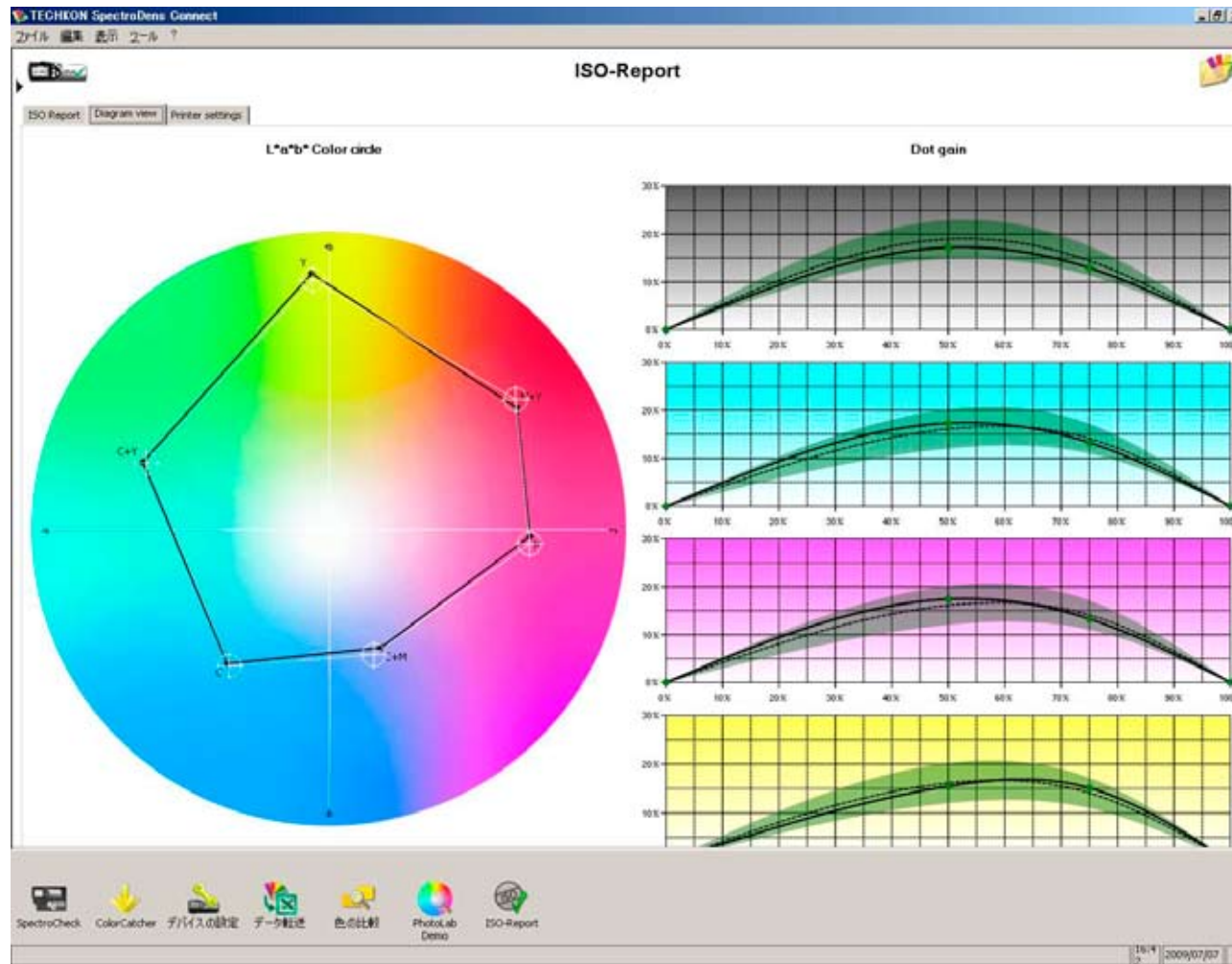
[SpectroDens Premium.A406068]

[add KS2007.tcb]

2009/07/07

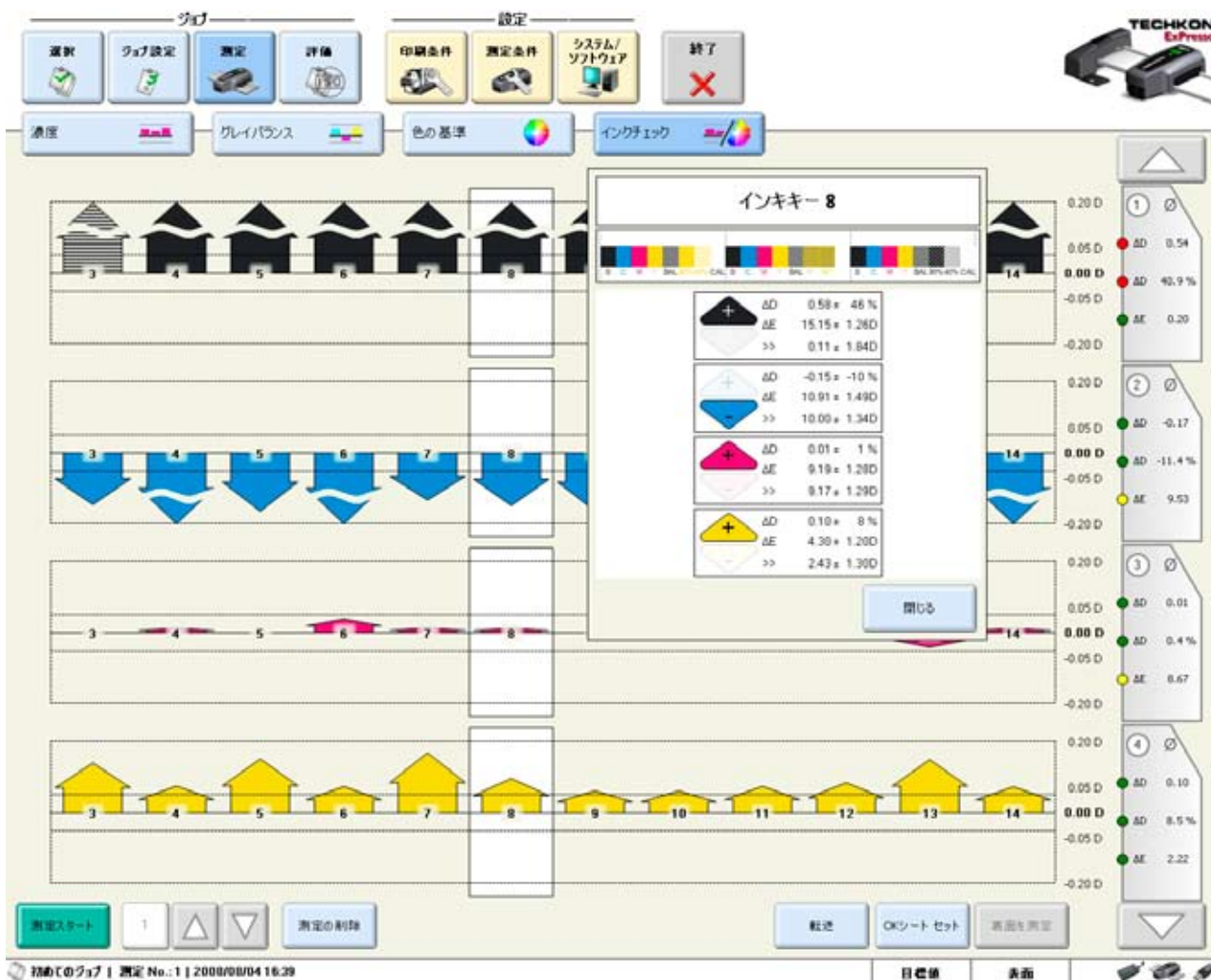
分光濃度計スペクトロデンスに付属のコネクトソフトウェアにて標準でISOレポート機能がお使い頂けます。プレミアムモデルをお使いの場合、順次測定を行うだけでその良否をPCの画面に表示し、プリントアウトも行えます。

スペクトロデンス コネクトソフトウェア ISO レポート



画面を切り換えると測定結果をカラーサークルとドットゲインカーブで表示する事もできます。

スペクトロドライブ +ExPresso プロ インクチェック機能



スペクトロドライブ プロのインクチェック機能はカラーバーを測定する事で、全てのインキキーの全てのプロセス色について基準色との色差 (ΔE^*ab) から濃度のコントロールをガイドします。例えば基準色を ISO 12647-2 PT-1 にセットしておくで基準色の色彩値に近づくように濃度値をガイドします。

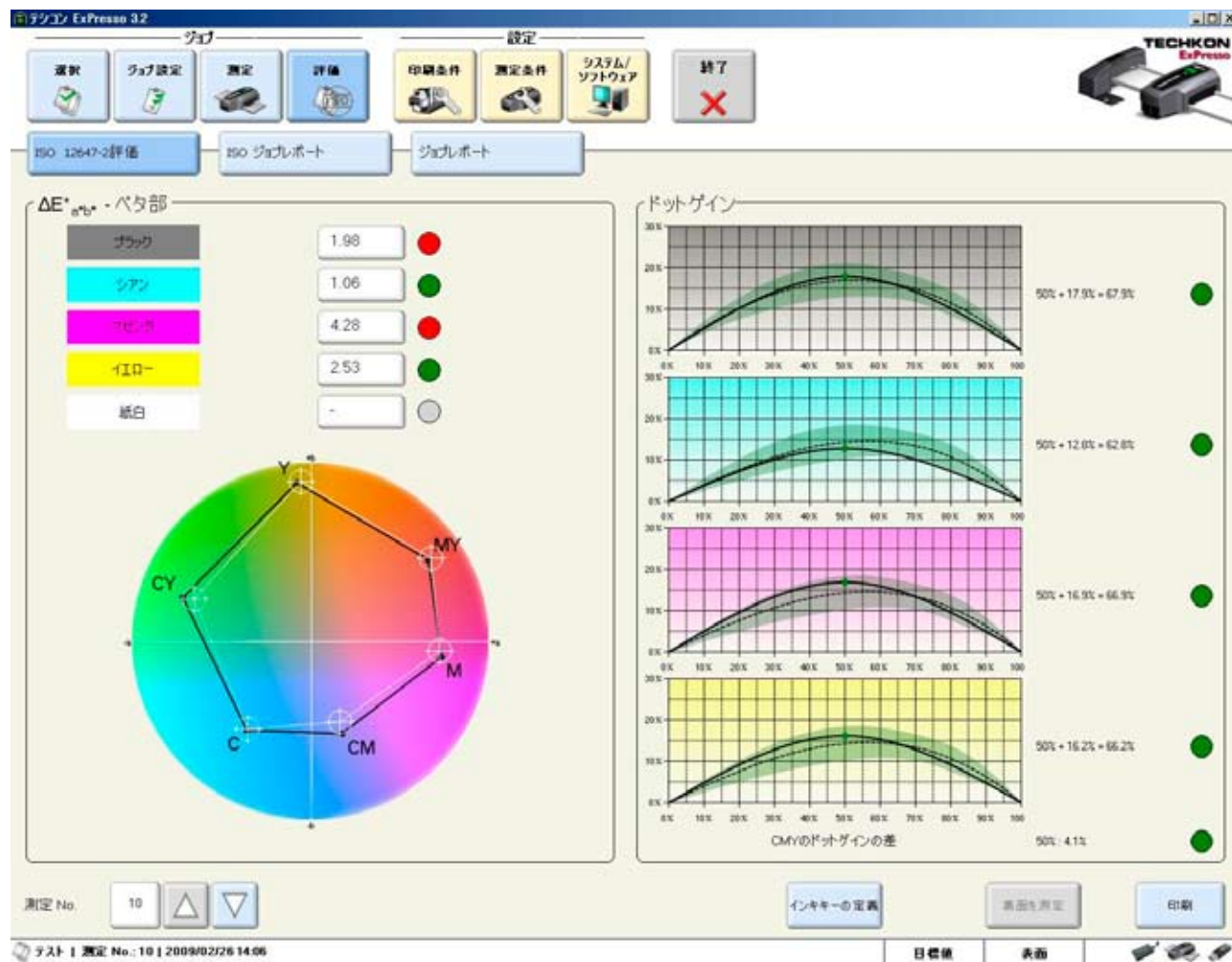
例) 左のブラックの場合

ISO12647-2 との色差 ΔE^*ab が「15.15」あります。濃度を「0.58」高くする事で ΔE^*ab が「0.11」に改善する事を表しています。

スペクトロドライブ +ExPresso プロ ISO 評価機能



■評価画面



この画面表示ではビジュアルに ISO12647-2 とのマッチングを表示します。「インキキーの定義」ボタンを押すと、使用していないインキキーを評価から外す設定もできます。

もちろんこの表示のプリントアウトも可能です。

※この表示は目標値が ISO12647-2 以外では機能しませんし、ISO12647-2 の目標値をカスタマイズした場合も表示しません。

スペクトロドライブ +ExPresso プロ ISO 評価機能

■ ISO ジョブレポート 概要



TECHKON ExPresso 32

ジョブ 設定

選択 ジョブ設定 測定 評価 印刷条件 測定条件 システム/ソフトウェア 終了

ISO 12647-2評価 ISO ジョブレポート ジョブレポート

表面, 10測定

	紙白	ブラック	シアン	マゼンタ	イエロー
	許容範囲内	許容範囲内	許容範囲内	許容範囲内	許容範囲内
ΔE^*_{uv}	—	20.0% ✘	100% ✔	0% ✘	100% ✔
ドットゲイン 50%		100% ✔	100% ✔	100% ✔	100% ✔
CMYのドットゲインの差				2.5% ✔	

概要

インキキーの定義 測定条件の定義 印刷

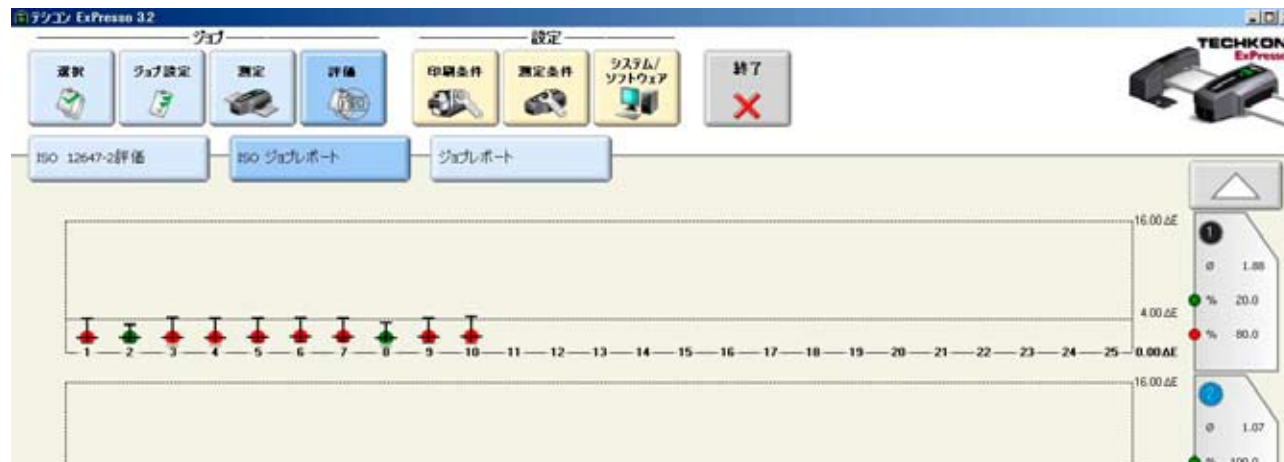
テスト 目標値 表面

この画面表示では複数回数の測定結果がISO12647-2の許容範囲に何%入っていたかを表示、プリントアウトできます。

スペクトロドライブ +ExPresso プロ ISO 評価機能



■ ISO ジョブレポート



この画面表示では各項目について複数回数の測定結果を時間軸で表示します。

例) 左のΔE表示のブラックの場合、20%が許容範囲に入っていて、80%が許容範囲を超えている事を表しています。

